

검역신고 및 문의전화

공항만	전화번호	
인천공항지역본부		
인천공항	(동물) 032-740-2661	(식물) 032-740-2077
국제우편물류센터	(동물) 032-740-2684	(식물) 032-740-2089
특송물류센터	(동물) 032-744-5551	(식물) 032-744-5554
영남지역본부		
김해공항	(동물) 051-971-4991	(식물) 051-971-0480
대구공항	(동물) 053-982-5096	(식물) 053-981-2838
부산항	(동물) 051-441-1835	(식물) 051-466-1836
부산국제우체국	(동물) 051-971-4991	(식물) 055-388-3741
중부지역본부		
인천항 1청사	(동물·식물) 032-891-3245	
인천항 2청사	(동물·식물) 032-772-0147	
청주공항	(동물·식물) 043-213-0287	
평택항	(동물·식물) 031-8053-7707	
서울지역본부		
경의선(도라산)	(동물·식물) 031-950-5353	
김포공항	(동물) 02-2664-0601	(식물) 02-2664-3844
동해항·속초항·양양공항	(동물) 033-635-9125	(식물) 033-635-3862
호남지역본부		
군산항	(동물·식물) 063-460-9430	
무안공항	(동물·식물) 062-975-6030	
제주지역본부		
제주공항	(동물) 064-746-0761	(식물) 064-746-2460
제주항	(동물·식물) 064-728-5350	



“
외국으로 부터
동물·축산물, 식물의
국내반입이 엄격히 제한되어
있습니다.



※ 검역실시 결과 이상이 없는 경우에만 반입이 허용됩니다.



농림축산검역본부
Animal and Plant Quarantine Agency
www.qia.go.kr



농림축산검역본부
Animal and Plant Quarantine Agency
www.qia.go.kr

가축전염병, 해외병해충 등의 국내 유입을 방지하기 위해
전국의 공항·항만에서 **휴대품 및 우편물** 등에 대하여

검역을 실시하여 **합격품**에 한하여
반입이 허용됩니다.



검역절차

- ▶ 동물·축산물, 식물·휴대품 시 검역관에게 신고합니다.
※ 외국의 농축산물을 우편으로 반입하는 경우에도 검역신고가 필요합니다.
- ▶ 검역관이 현물검사, 수입금지 지역 유래 및 검역증명서의 첨부 여부 등을 확인하여, 이상이 없는 경우에만 반입이 허용됩니다.
※ 휴대한 동물·축산물, 식물을 신고하지 않으면 최고 500만원의 과태료가 부과됩니다.

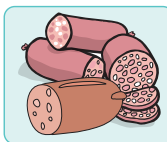
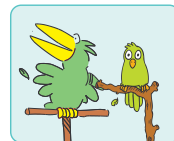
해외여행시

- ▶ 외국산 동물·축산물, 식물의 불법반입을 금지 합니다.
- ▶ 외국에서 축산농가, 가축시장의 방문을 자제 합니다.
- ▶ 귀국후 5일간 국내 가축시설의 방문을 자제 합니다.

검역대상 (반입제한품목)

동물 및 축산물

- ▶ 동물 : 개, 고양이, 애완조류 등
- ▶ 식육 및 식육가공품 : 쇠고기, 돼지고기, 닭고기, 오리고기, 소시지, 햄, 육포, 통조림, 삶은 고기, 우육·우지가공품(카레) 등
- ▶ 동물의 생산품 : 녹용, 뼈, 깃털 등
- ▶ 유가공품 : 우유, 치즈, 버터 등
- ▶ 알 및 알가공품 : 달걀, 조류알, 난백, 난분 등
- ▶ 애완 동물사료, 간식류 및 영양제 등



식물

- ▶ 식물 : 묘목, 종자, 채소, 한약재, 곡물 등
- ▶ 농산물 : 과일, 채소, 곡물, 호두, 한약재 등
- ▶ 병해충 : 살아있는곤충, 병원균, 흙 등
※ 반입제한 : 생과실, 열매채소, 풋콩류, 미달각호두, 버종자, 고구마, 묘목(사과, 포도), 병원균, 살아있는 해충(애완용곤충 포함), 흙 또는 흙이 부착된 식물류

